

Product Data Sheet

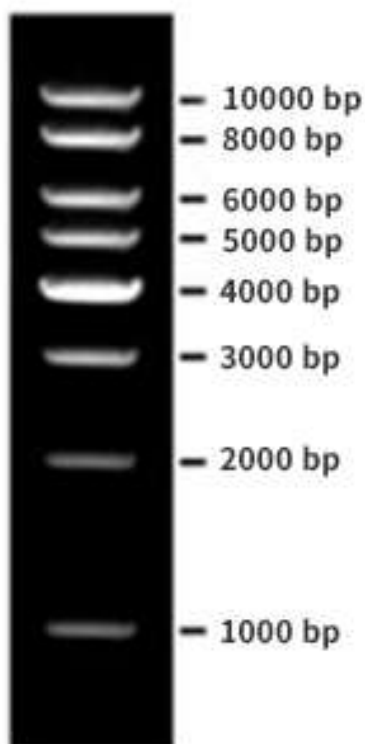
Product Name: DNA Ladder(1-10kb,8 bands)
Cat. No.: GF55002

产品介绍

GF55002 遵循 cGMP 规范生产。本品用于在琼脂糖凝胶电泳中对 1000-10000bp 的双链DNA 分子的大小的估算和粗略定量。本品为蓝色溶液，是一种预混有上样缓冲液的即用型 DNA 分子量标准，由 1000、2000、3000、4000、5000、6000、8000 和10000bp 的 8 条线状双链 DNA 条带组成。储存液含有 10mM Tris-Cl(pH8.4)，10mM EDTA，0.02%溴酚兰，5%甘油。所有条带中，4000bp 条带浓度最高，为 20ng/μL，其余条带浓度为 10ng/μL。本产品最大程度缩减了操作时间，从而减少了核酸酶污染的可能，确保 DNA 条带清晰。

产品规格

| | | | |
|---------|--------------------------|-------|-------|
| GF55002 | DNA 分子量标准(1-10 kb, 8 条带) | 250μl | 500μl |
|---------|--------------------------|-------|-------|



1.0% TAE琼脂糖凝胶

上样5μL，EB染色

Caution: Product has not been fully validated for medical applications. For research use only.

Tel: (909) 407-4943 Fax: (626) 353-8530 E-mail: tech@glpbio.com

Address: 10292 Central Ave. #205, Montclair, CA, USA

Product Data Sheet

产品运输和保存条件

【运输】本品使用冰袋运输。

【保存】-20℃冷冻保存1年有效，或者2-8℃可保存6个月。避免反复冻融。

使用说明

- 1.本品适用于1.0~2.0%的琼脂糖凝胶电泳（凝胶配制中建议加入溴化乙啶/EB或其它DNA染料染色），不推荐用于聚丙烯酰胺凝胶电泳。
- 2.用移液枪吸取5~10 L本产品，加入上样孔中。
- 3.加入待检测DNA样品后开始电泳。
- 4.电泳缓冲液可选用1X TAE或0.5~1X TBE，电压6~8V/cm，电泳时30~60min；或使用百生跃®快速DNA电泳缓冲液，电压20~30 V/cm，电泳时10~15min。
- 5.电泳结束后，根据选用的染料，在不同的激发光下观察电泳条带。

注意事项

- 1.经检测，本品室温放置3个月带型无变化。但建议低温保存，以防因操作不慎导致核酸酶污染而引起条带降解。
- 2.使用前请勿加热。
- 3.当电泳缓冲液缓冲能力下降时应及时更换电泳缓冲液，以免影响分辨效果。
- 4.本产品仅限于专业人员的科学研究用，不得用于临床诊断或治疗，不得用于食品或药品，不得存放于普通住宅内。
- 5.为了您的安全和健康，请穿实验服并戴一次性手套操作。

Caution: Product has not been fully validated for medical applications. For research use only.

Tel: (909) 407-4943 Fax: (626) 353-8530 E-mail: tech@glpbio.com

Address: 10292 Central Ave. #205, Montclair, CA, USA